

Collecte spéciale pour le Centre de santé de BURHUBA

Voyez combien ils sont de bonne volonté. Ils nécessitent un coup de pouce : un sac de ciment vaut 20 euros.

Burhuba est un village du territoire de Walungu dans la province du Sud-Kivu en République Démocratique du Congo. Situé à plus de 60 km de la ville de Bukavu, il compte plus de 5500 habitants. Cette population a toujours des problèmes de soins de santé. En effet, l'hôpital général de Walungu est à plus de 15 km de distance.

Le malade doit parcourir cette distance quel que soit son état et à pied. Pour les plus affaiblis, les jeunes les transportent sur une civière de fortune (en bois). Cette situation fait que la population de Burhuba a décidé de construire un Centre de santé dans son village, et ce par ses propres moyens. D'où la mobilisation pour des travaux communautaires afin de fabriquer des briques cuites, chercher des pierres et du sable, en plus des contributions pour la caisse commune. Dans ce centre de santé, l'on pourrait avoir les soins de santé primaires.

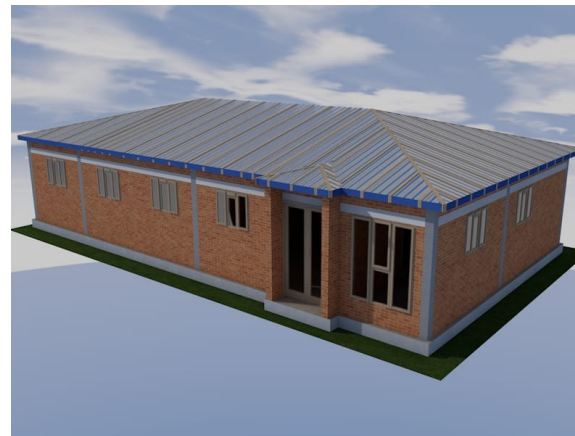
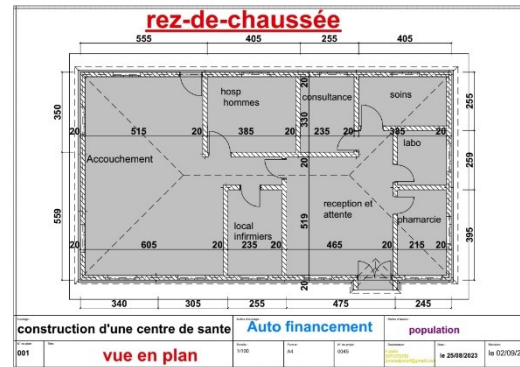
Voici ci-contre l'évolution du chantier pour comprendre combien cette population a le souci de sa santé malgré ses limites.

C'est dans ce sens que, moi Faustin votre curé, originaire de ce village, je sollicite votre bienveillance pour le soutien dans la réalisation de ce projet, afin de parachever la construction de ce centre de santé.

Ce don peut lui parvenir sur le compte de l'AOP Rebecq IBAN BE42 0682 0760 2154 avec la mention : projet Burhuba.

Avec le soutien de la paroisse St-Géry de Rebecq

Plan Centre de santé



Evolution des travaux

